

## Unitat 4. Viure en societat

### El nostre entorn més pròxim

1. Ordena les paraules per a formar l'oració correcta.

i amb les quals

Les persones amb qui

que estimem

de parentiu

mantenim una relació

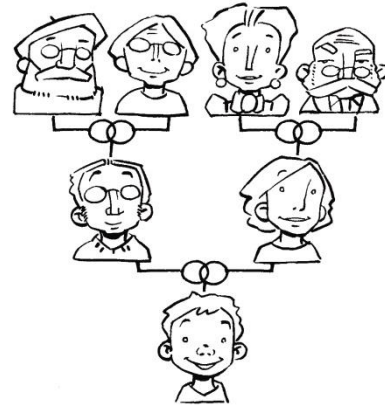
vivim

formen una família.

---

---

---



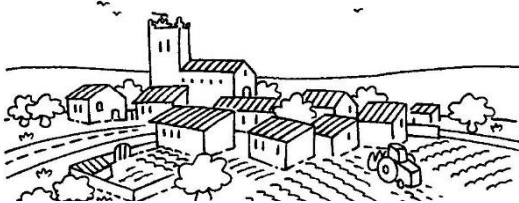
2. Quines tres actituds són necessàries per a conviure en família i a l'escola? Marca la resposta corresponent.

- Alegria i ganes de treballar
- Afecte, respecte i diàleg
- Orgull, respecte i amistat
- Afecte i conveniència

## Unitat 4. Viure en societat

### Vivim en una localitat

3. Escriu «poble» o «ciutat» segons corresponga.



4. Marca amb una X si l'oració fa referència a un barri modern (BM), un barri antic (BA) o un polígon industrial (PI).

|   | BM | BA | PI |
|---|----|----|----|
| Quins carrers més estrets!                    |    |    |    |
| Quines cases més baixetes!                    |    |    |    |
| Està ple de fàbriques.                        |    |    |    |
| Quins edificis més alts i quants pisos tenen! |    |    |    |
| Es troba als afores de la ciutat.             |    |    |    |

## Unitat 4. Viure en societat

### L'organització de la localitat

5. Uneix amb fletxes cada paraula amb la definició que li correspon.

|                           |   |
|---------------------------|---|
| Ajuntament •              | • Treballen en el manteniment de la ciutat                  |
| Alcalde •                 | • Els veïns els trien cada quatre anys                      |
| Regidors •                | • És triat pels regidors i governa l'Ajuntament             |
| Treballadors municipals • | • Governen sobre un territori i n'organitza el funcionament |

6. Escriu davall de cada servei públic el treballador que el fa.

|        |          |           |             |           |
|--------|----------|-----------|-------------|-----------|
| neteja | educació | seguretat | manteniment | transport |
|--------|----------|-----------|-------------|-----------|



\_\_\_\_\_



\_\_\_\_\_



\_\_\_\_\_



\_\_\_\_\_

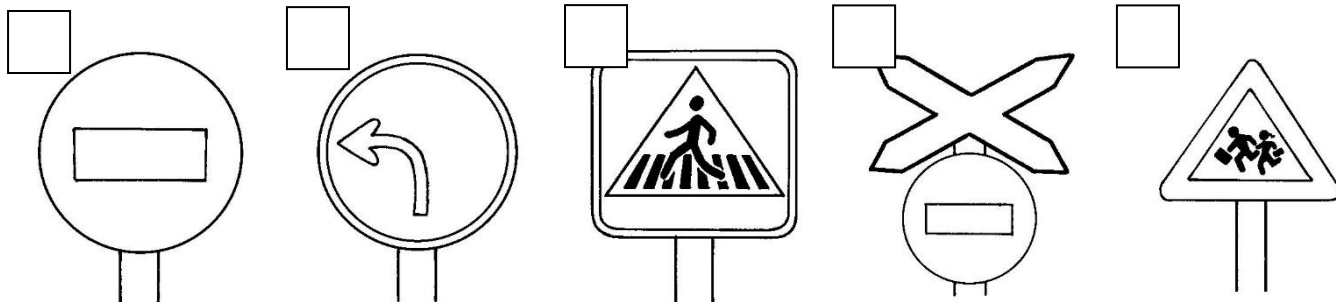


\_\_\_\_\_

## Unitat 4. Viure en societat

### Segurs pels nostres carrers

7. Escriu en cada senyal la lletra que indica què significa.



- A. Indica que és obligatori girar a l'esquerra.
- B. Indica que hi ha una estació de tren.
- C. Indica que hi ha un pas de vianants per a travessar el carrer.
- D. Indica que està prohibit el pas.
- E. Indica perill zona per on circulen xiquets.

8. Encercla els dibuixos de les persones que es comporten de forma segura.

